



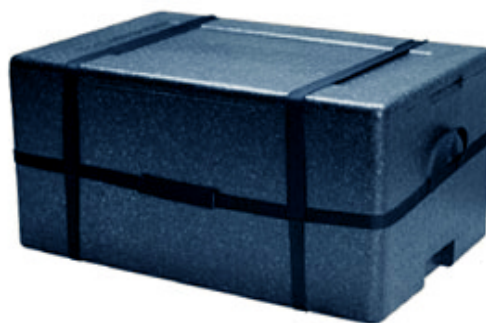
**POLIESPANSE S.r.l.**

Via Costituzione, 39 - 42015 Correggio - RE  
Telefono 0522.637761/81 - Fax 0522.637724  
email : scatoletermiche@poliespanse.it

## Scheda Tecnica Prodotto

Scatola termica EPP  
Blu **PN3** Fondo+Coperchio

codice  
articolo T0644



Le dimensioni fanno riferimento alla scatola chiusa con il coperchio.

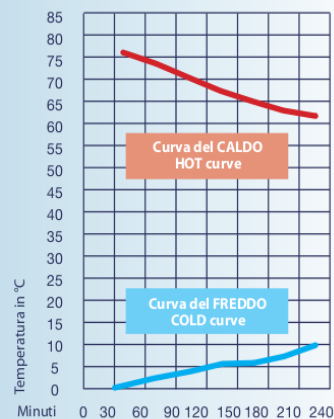
<b>altezza esterna</b>	295	mm	<b>altezza interna</b>	215	mm
<b>lunghezza esterna</b>	610	mm	<b>lunghezza interna</b>	545	mm
<b>larghezza esterna</b>	430	mm	<b>larghezza interna</b>	365	mm
<b>Sp.pareti</b>	30	mm			
<b>Capacità</b>	42,8	Lt	<b>pezzi confezione</b>	8	
<b>Peso</b>	1000	g			



Lavabile e sanificabile in lavastoviglie, in centrali di lavaggio industriali, con getto d'acqua diretto, con macchine ad alta pressione, con macchine a vapore (fino a 100°C) o a mano.

### CURVA DELLA TEMPERATURA

PROVA DI EFFICACIA DI ISOLAMENTO TERMICO EFFETTUATO CON PRODOTTI CALDI E FREDDI



I prodotti collocati all'interno devono avere una temperatura non superiore a 100°C